

# SOOME MAJA

## Kiivitaja 270 m<sup>2</sup>

KORRUSEID 2

---

BRUTOPIND 269,9 m<sup>2</sup>

---

NETOPIND 217,5 m<sup>2</sup>

---

KATUSEALUSED  
JA TERRASSID 71,5 m<sup>2</sup>

---

MAJA SUURUST ON  
VÕIMALIK MUUTA!

---

SOOME MAJA KONTAKT

☎ +372 602 3480

✉ [info@soomemaja.ee](mailto:info@soomemaja.ee)



# SOOME MAJA

I. korrus



Kiivitaja 270 m<sup>2</sup> üldandmed:

Brutopind<sup>✂</sup> 269,9 m<sup>2</sup>

Netopind<sup>✂✂</sup> 217,5 m<sup>2</sup>

Katusealused  
ja terrassid 71,5 m<sup>2</sup>

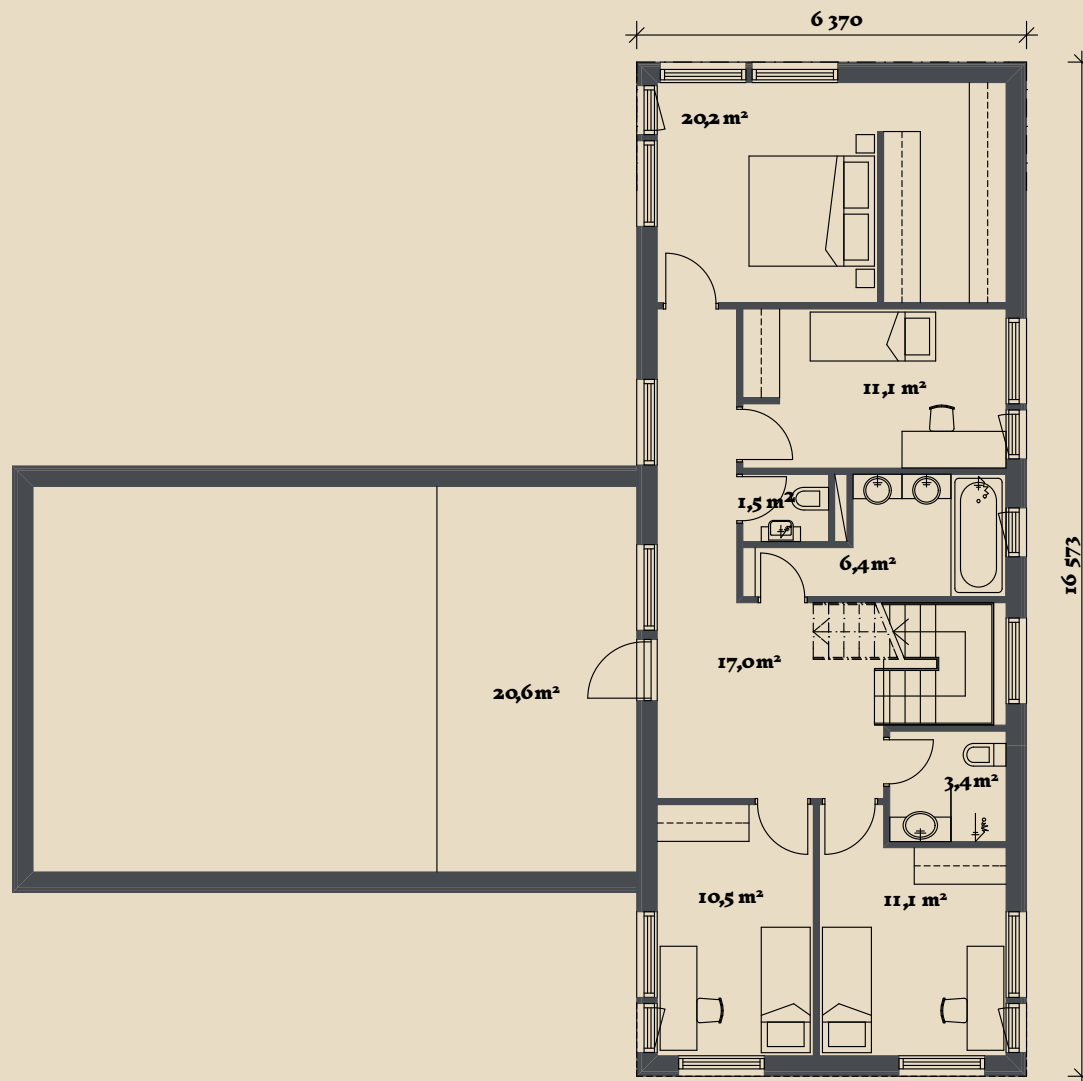
\*Brutopind - maja kogupind mõõdetuna välisvoodrist

\*\*Netopind - kõikide eluruumi pindade summa

Jooniste kasutamine ilma Soome Maja OÜ loata on vastavalt autoriõiguse seadusele keelatud.

# SOOME MAJA

2. korrus



Kiivitaja 270 m<sup>2</sup> üldandmed:

Brutopind<sup>☼</sup> 269,9 m<sup>2</sup>

Netopind<sup>☼☼</sup> 217,5 m<sup>2</sup>

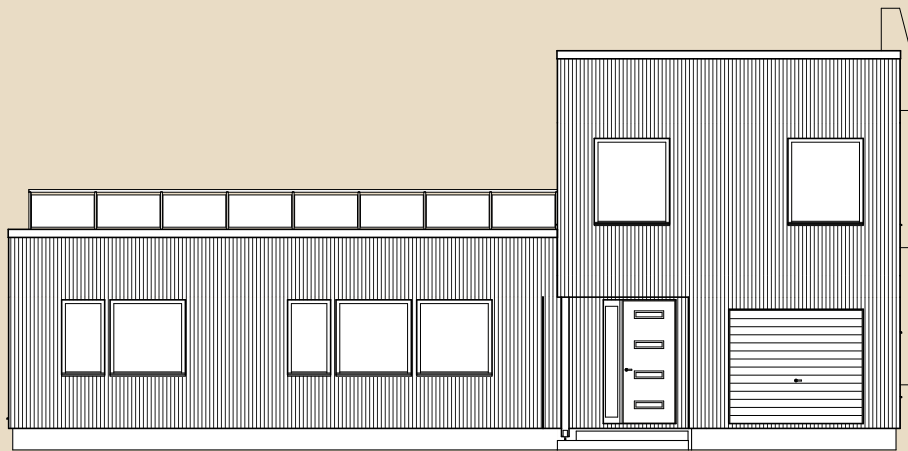
Katusealused  
ja terrassid 71,5 m<sup>2</sup>

\*Brutopind - maja kogupind mõõdetuna välisvoodrist

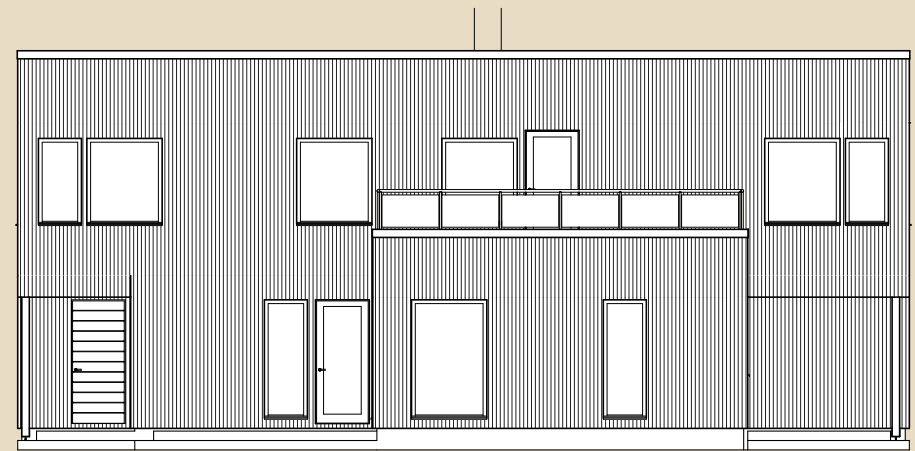
\*\*Netopind - kõikide eluruumi pindade summa

Jooniste kasutamine ilma Soome Maja OÜ loata on vastavalt autoriõiguse seadusele keelatud.

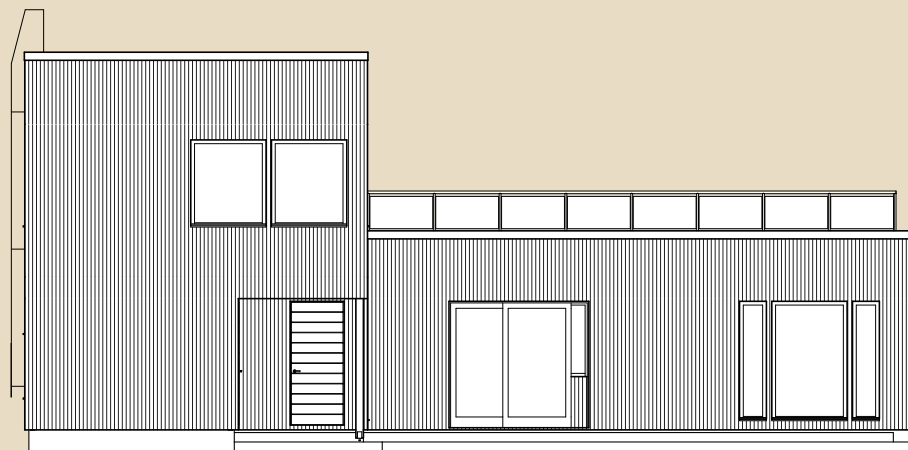
# SOOME MAJA



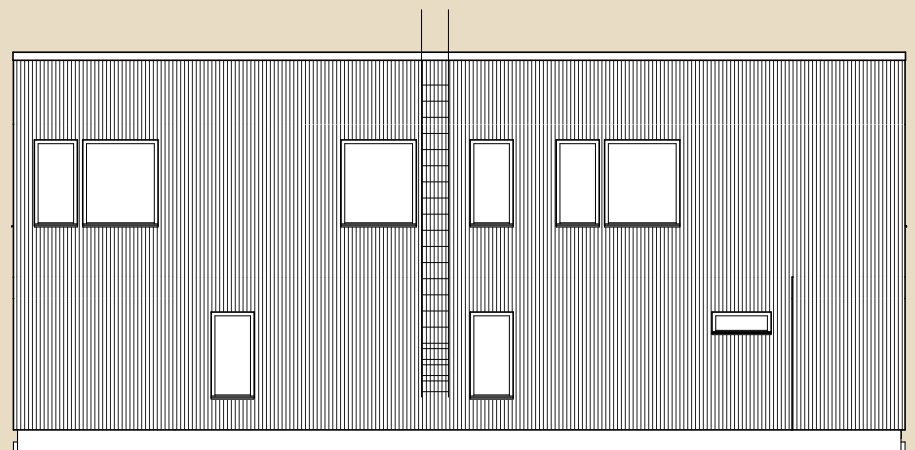
Eestvaade



Vasak külg



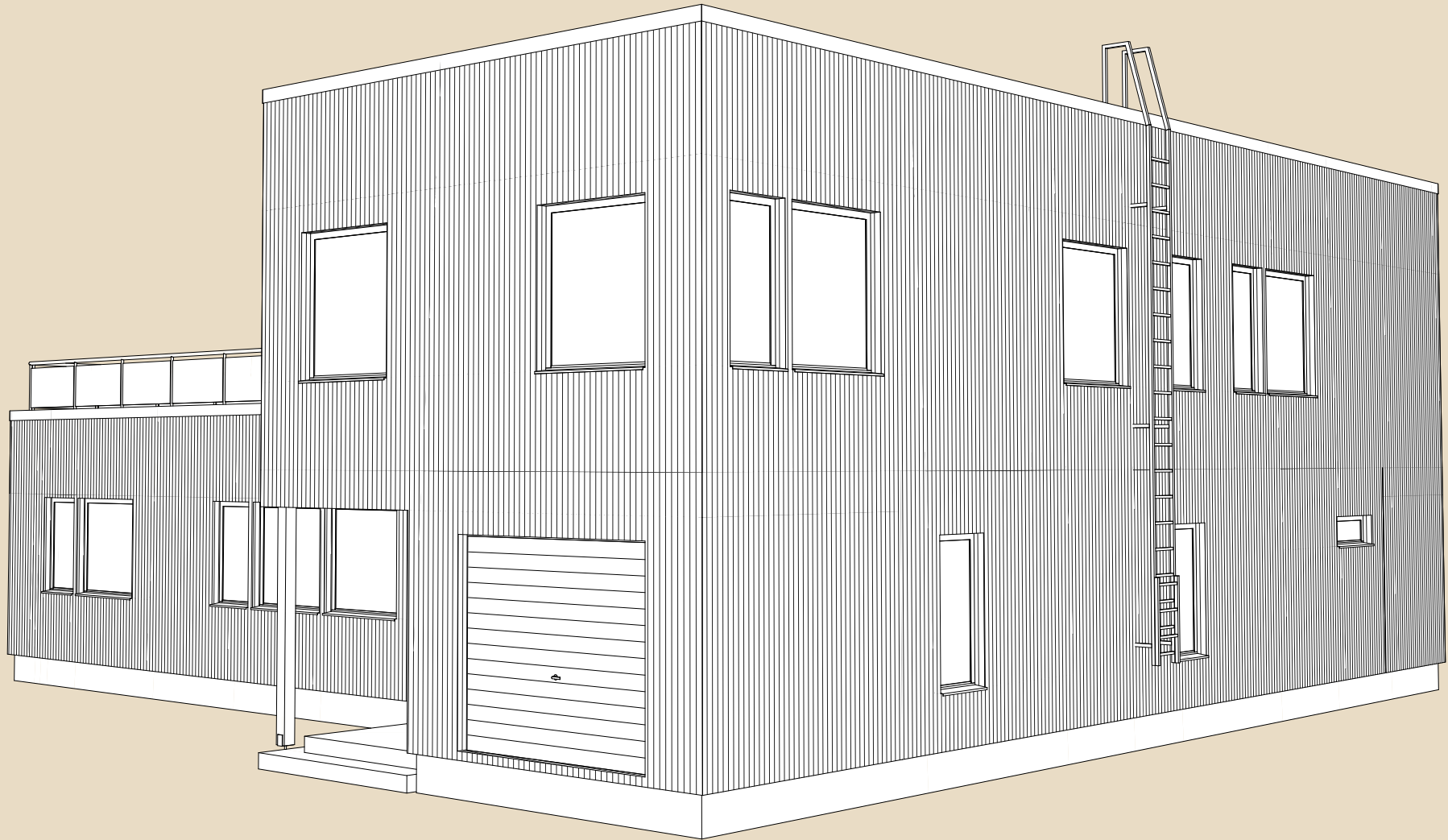
Tagantvaade



Parem külg

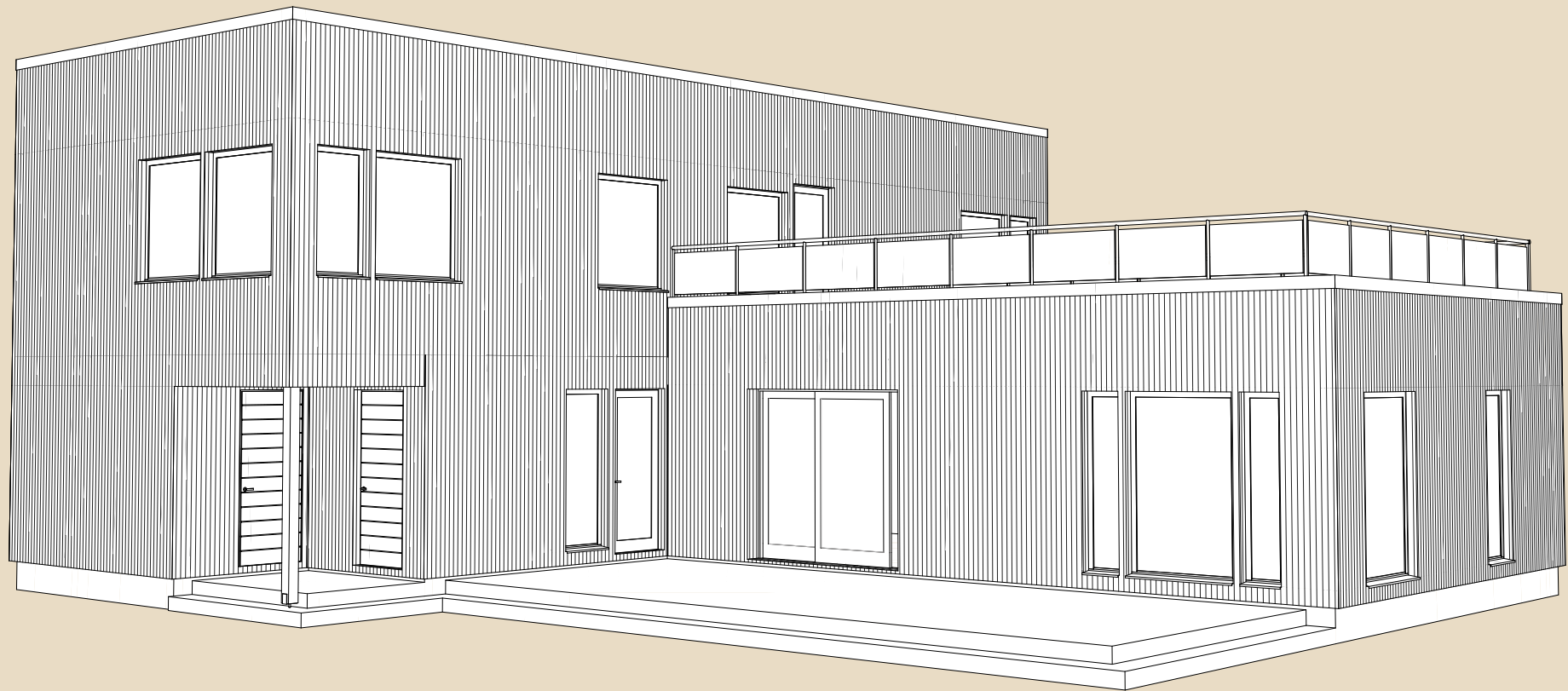
Jooniste kasutamine ilma Soome Maja OÜ loata on vastavalt autoriõiguse seadusele keelatud.

# SOOME MAJA



Jooniste kasutamine ilma Soome Maja OÜ loata on vastavalt autoriõiguse seadusele keelatud.

# SOOME MAJA



Jooniste kasutamine ilma Soome Maja OÜ loata on vastavalt autoriõiguse seadusele keelatud.